

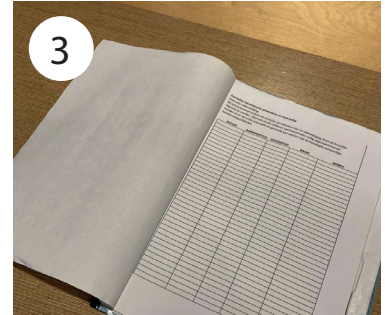
Voor start werkzaamheden



1
Voor het starten meldt u zich aan bij de servicebalie bij de hoofdingang van Windesheim.



2
Hier kunt u zich aanmelden en sleutels verkrijgen van de zaal en bedienigspaneel van de vouwwand.



3
Vervolgens is inschrijving in het logboek vereist voor kennisname instructie en procedure-omschrijving.

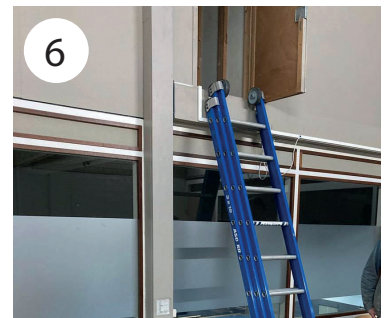
Werkzaamheden op locatie



4
Vervolgens wordt u eventueel door de desbetreffende huismeester opgehaald en vervolgens aangemeld bij de On Campus balie.

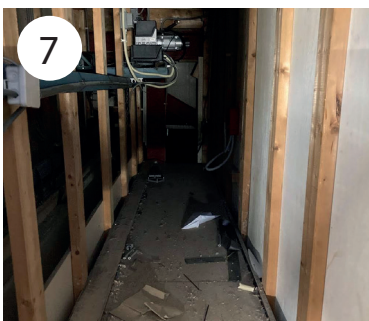


5
Voor onderhoud aan de vouwwand van zaal 4-5 is de toegang via ruimtenummer S2.35. Hier is een technische ruimte boven het plafond aanwezig.

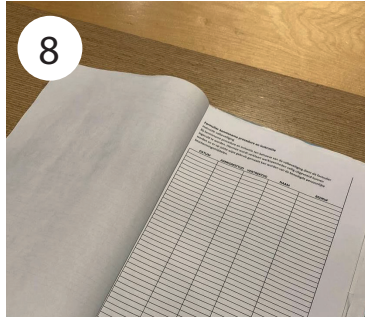


6
In deze ruimte is een luik aanwezig, welke toegang verleent tot de technische ruimte boven de vouwwand.

Werkzaamheden en Afmelden



7
Via de aanwezige looproute is de motor van beide wanden bereikbaar en is inspectie van de wand over de gehele lengte van de vouwwand mogelijk.



8
Na afronden van alle werkzaamheden dient men zich af te melden bij de On Campus balie en de sleutels weer in te leveren bij de centrale balie.